

OBIEKT : Wotowe Lasy
 gmina/miasto : Człopa
 powiat : walecki
 województwo : zachodniopomorskie

SKALA : 1 500
 Układ współrzędnych : 1965
 Poziom odniesienia wysokości : KRONSTADT

PRZEDSIĘBIORSTWO
 Usług Geodezyjnych i Kartograficznych
 Jan Lipiński
 78-600 Wałcz ul. Wojska Polskiego 2-6
 NIP 765-000-19-76

Kierownik roboty : inż. Piotr Bujalski
 Upr. Nr 19803

Wykonano w ramach roboty geodezyjnej :
 KERK nr : 2376-2/2012

Mapę do celów projektowych sporządzono przy wykorzystaniu :
 1. mapy zasadniczej w skali: 1 : 500
 sekcje : 352, 242, 234, 352, 244, 032, 352, 244, 04, 13
 2. danych branżowych części uzbrojenia 352, 244, 04, 13
 podziemnego
 3. pomiaru zieleni wysokiej i pomników przyrody
 oraz pomiaru innych obiektów wskazanych przez projektanta
 4. opracowanych geodezyjnie elementów planu zagospodarowania przestrzennego (linie rozgraniczające, linie regulacyjne, osie ulic)

W zakresie opracowania znajdują się punkty osnowy geodezyjnej nr: p31, p30, 1022

podlegające ochronie na podst. art. 15, art. 48 ust. 1 pkt 3 ustawy Prawo geodezyjne i kartograficzne

Na mapie do celów projektowych wykazano następujące uzgodnienia przez ZUDP projekty sieci uzbrojenia terenu : ks, w-1/2011; w-8/2010

Granice i nr działek ewidencyjnych 219 według danych PODGIK w : Wałczu z dnia : 16.01.2012r.

Informacje dodatkowe :

- zakres pomiaru
- Redakcja znaków zgodna z instrukcją techniczną K-1(1979)/K-1(Podstawowa Mapa Kraju z 1998r.)
- Mapa nadaje się do celów projektowych w zakresie pomiaru.
- Stożki kartometryczne mapy do celów projektowych jest zgodny z przepisami instrukcji technicznej K-1(1979)/K-1(Podstawowa Mapa Kraju z 1998r.)
- Wszystkie trwałe obiekty budowlane podlegają wytyczeniu przez jednostkę wykonawstwa geodezyjnego.
- Nie wyklucza się istnienia w terenie również uzbrojenia o którym brak było informacji branżowych i nie zostało odnalezione w czasie inwentaryzacji geodezyjnej.

Rejestracja
 Sierosia Walecki
 Powiatowy Ośrodek Dokumentacji Geodezyjnej i Kartograficznej w Wałczu
 ul. Wolności 10
 78-600 Wałcz
 2012.02.02
 291/1215/12

Uzbrojenie opracowano na podstawie :

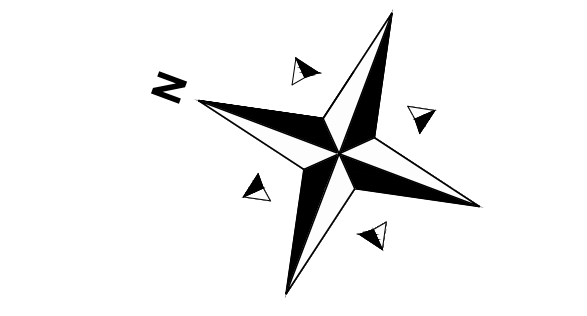
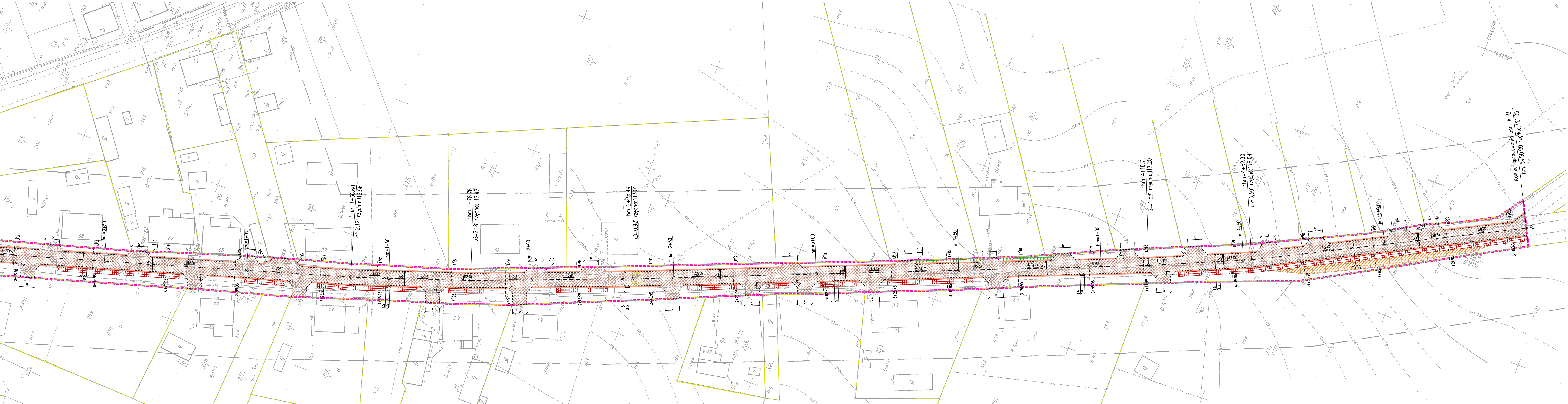
- Danych branżowych – z literą B
- Pośredniego ustalenia przebiegu aparatury elektromagnetycznej – z literą A
- Bezpośrednich pomiarów powykonawczych – bez litery

W związku z tym w części 1 i 2 nie gwarantuje się kompletności, a dokładności położenia uzbrojenia jest niższa od dokładności kartometrycznej mapy.

Aktualność mapy do celów projektowych na dzień :
 01.02.2012r.

Jan Lipiński
 Kierownik jednostki wykonawstwa geodezyjnego :

24.02.2012
 Jan Lipiński
 Kierownik jednostki wykonawstwa geodezyjnego :



- Oznaczenia:
- granica opracowania
 - granica działki
 - nawierzchnia z kruszywa
 - istniejąca skarpa do regulacji
 - krawężel projektowanej nawierzchni
 - projektowane pobocze
 - rów trójkrotny
 - projektowana skarpa
 - pochylenie poprzeczne
 - pochylenie podłużne

MBE Biuro Inżynierskie Łukasz Mężydło
 ul. Hutniczo-walka 433
 71-047 Szczecin
 tel. 609 787 629; e-mail: biuro.mbi@op.pl

inwestor:
Miasto i Gmina Człopa
 ul. Strzelecka 2
 78-630 Człopa

temat / obiekt / część:
Przebudowa drogi dojazdowej do gruntów rolnych w miejscowości Wotowe Lasy.

adres:
 gm. Człopa, m. Wotowe Lasy, dz. nr 219 obr. 0092

branża: DROGOWA
 data: 03.2012

PROJEKTANT:
 mgr inż. Łukasz Mężydło
 upr. nr ZAP.0189/PWOD/09
 w spec. drogowej

SPRAWDZAJĄCY:
 mgr inż. Konrad Leszko
 upr. nr ZAP.0104/PWOD/09
 w spec. drogowej

OPRACOWUJĄCY:
 mgr inż. Paweł Misinajtis

PLAN SYTUACYJNO-WYSOKOŚCIOWY
 skala: 1:500
 nr projektu: 01 - 2012
 nr rysunku: 01