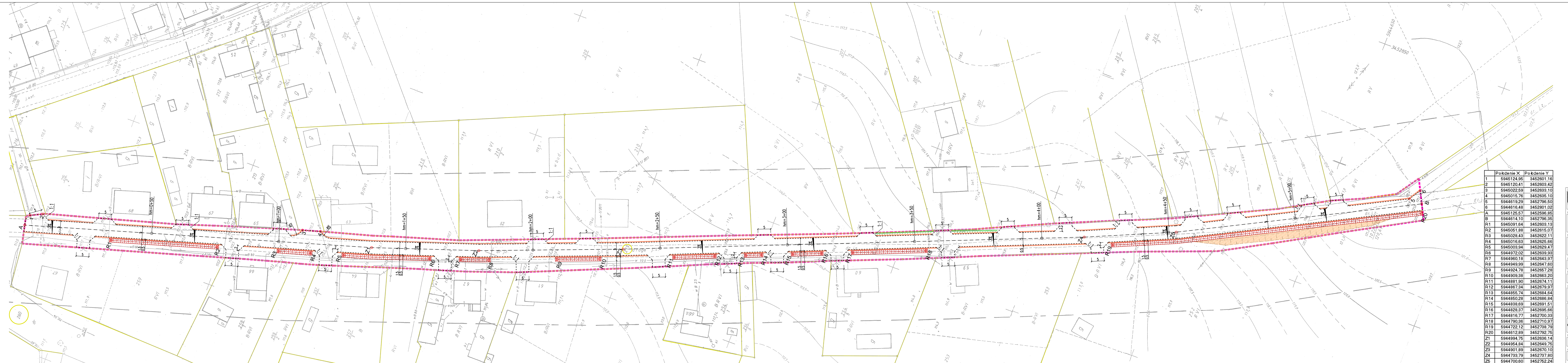


- Oznaczenia:
- granica opracowania
 - granica działki
 - - - istniejąca skarpa do regulacji
 - - - krawędź projektowanej nawierzchni
 - projektowane pobocze
 - rów trójkątny
 - projektowana skarpa
 - pochylenie poprzeczne
 - A Z Z punkty charakterystyczne
 - R 1 1



	Pobieżenie X	Pobieżenie Y
1	5945124.95	3452601.16
2	5945120.41	3452603.42
3	5945022.59	3452633.10
4	5945015.76	3452635.10
5	5944619.29	3452796.50
6	5944616.48	3452801.02
A	5945125.57	3452596.85
B	5944614.10	3452796.35
R1	5945091.64	3452603.13
R2	5945051.88	3452615.07
R3	5945026.43	3452622.11
R4	5945016.63	3452625.66
R5	5945003.94	3452629.47
R6	5944972.02	3452639.93
R7	5944960.18	3452643.97
R8	5944949.99	3452647.60
R9	5944924.78	3452657.28
R10	5944909.38	3452663.20
R11	5944881.90	3452674.11
R12	5944867.34	3452679.97
R13	5944855.74	3452684.64
R14	5944850.28	3452686.84
R15	5944838.69	3452691.51
R16	5944828.37	3452695.66
R17	5944816.77	3452700.33
R18	5944790.36	3452710.97
R19	5944722.12	3452738.79
R20	5944612.89	3452792.75
Z1	5944994.75	3452636.14
Z2	5944954.84	3452649.75
Z3	5944901.89	3452670.10
Z4	5944733.79	3452737.80
Z5	5944700.60	3452752.24

jednostka projektowa: **MBI** MBI Biuro Inżynierskie Łukasz Mężydło
 ul. Hrubieszowska 43/3
 71-047 Szczecin
 tel. 609 787 629; e-mail: biuro.mbi@op.pl

inwestor: **Miasto i Gmina Człopa**
 ul. Strzelecka 2
 78-630 Człopa

temat / obiekt / część: **Przebudowa drogi dojazdowej do gruntów rolnych w miejscowości Wołowe Lasy.**

adres: gm. Człopa, m. Wołowe Lasy, dz. nr 219 obr. 0092

branża: **DROGOWA** faza: **PROJEKT BUDOWLANY** miejsce / data: **SZCZECIN 03.2012**

autor/projektant/opracował: mgr inż. Łukasz Mężydło podpił: _____
 mgr inż. Konrad Lesko
 upr. nr ZAP/0189/PWOD/09 w spec. drogowej

PROJEKTANT: _____

SPRAWDZAJĄCY: _____

OPRACOWUJĄCY: mgr inż. Paweł Misukajdys

treść rysunku: **PLAN TYCZENIA**

skala: 1:500 nr projektu: 01 - 2012 nr rysunku: 04