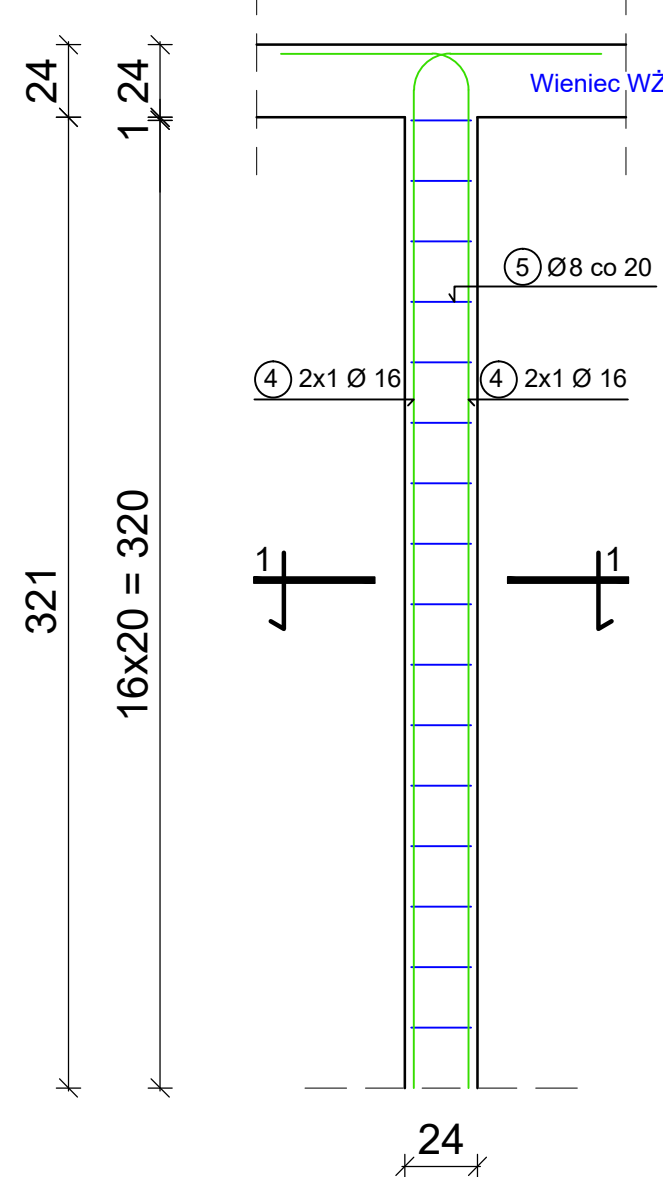


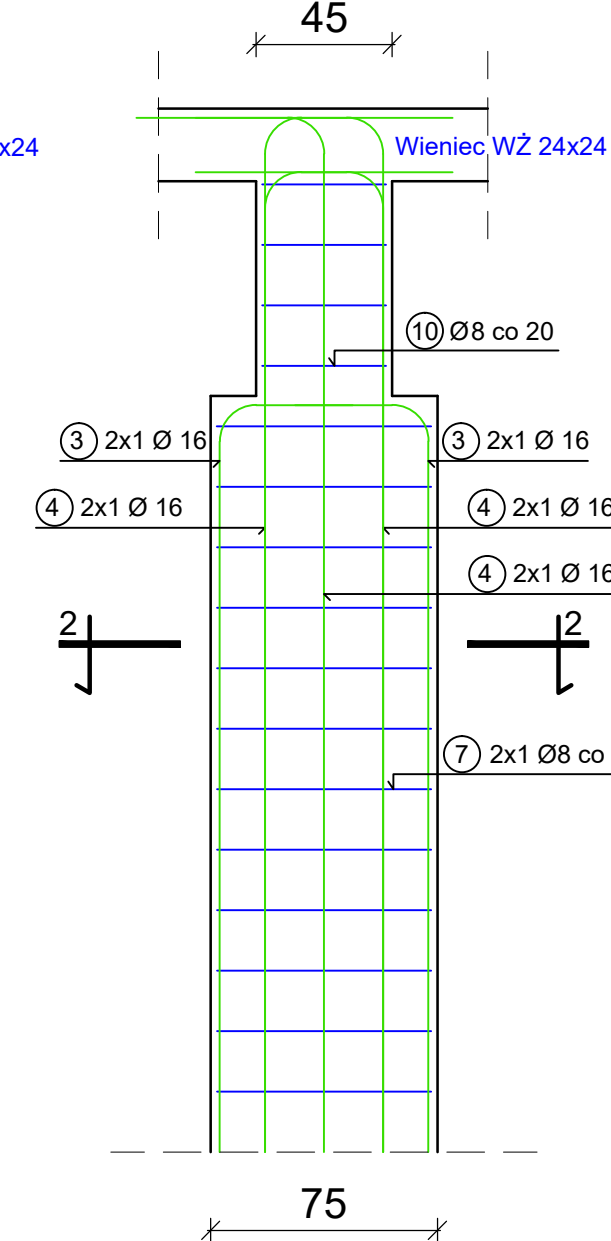
LEGENDA:

projektowane nadproże

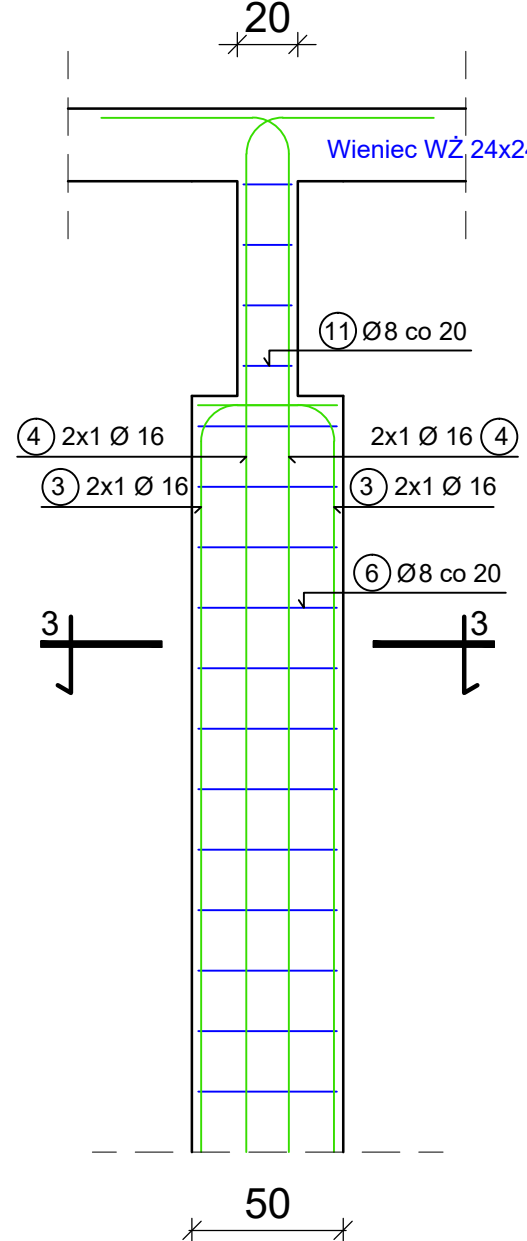
SŁUP ŻELBETOWY SZ-1
SKALA: 1:25



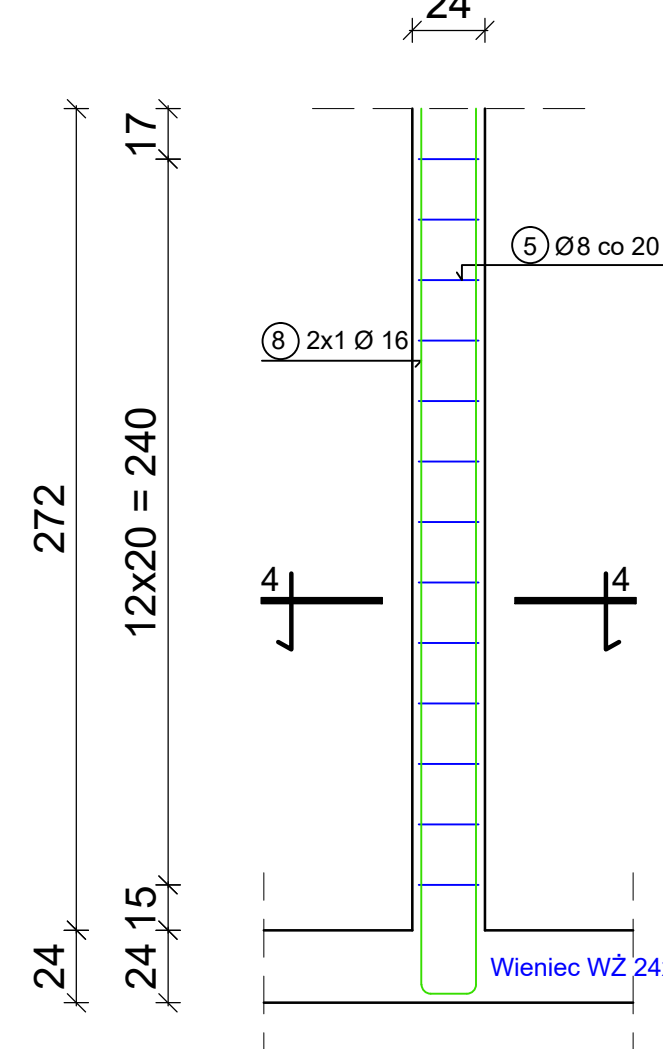
SŁUP ŻELBETOWY SZ-2
SKALA: 1:25



SŁUP ŻELBETOWY SZ-3
SKALA: 1:25

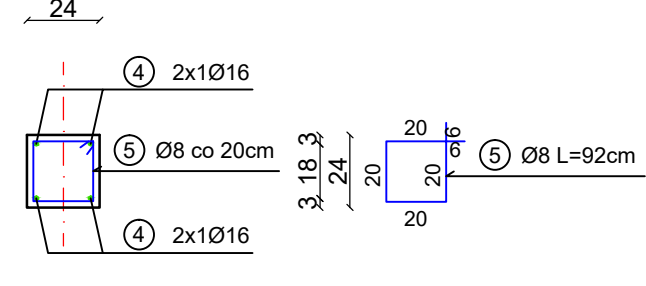


SŁUP ŻELBETOWY SZ-1''
SKALA: 1:25

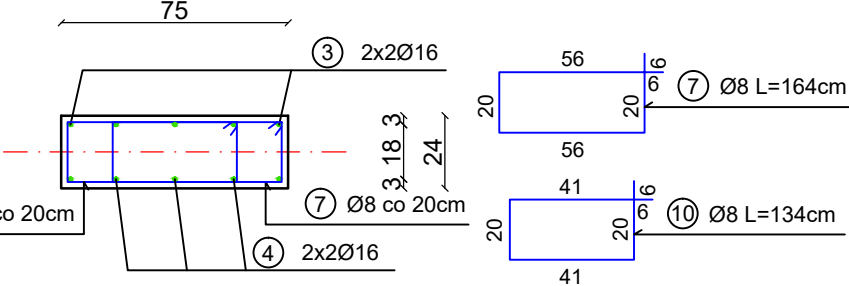


* Zbrojenie słupa wyprowadzić z ław fundamentowych
** Zbrojenie słupa powiązać ze zbrojeniem wieńca

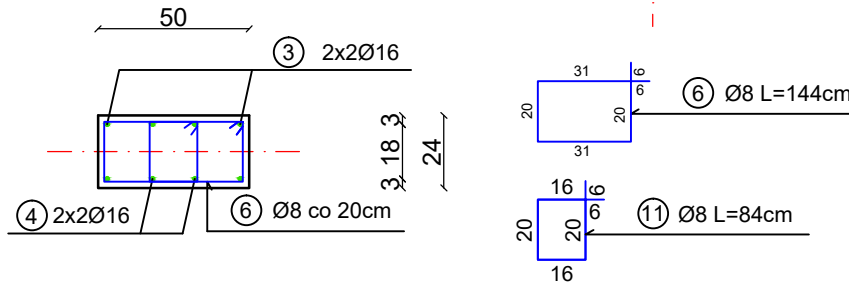
PRZEKRÓJ 1-1 SZ-1 24x24
SKALA: 1:25



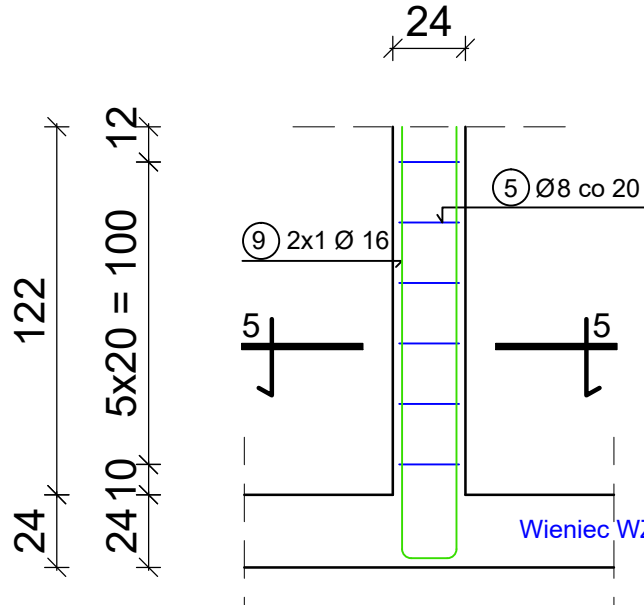
PRZEKRÓJ 2-2 SZ-2 75x24
SKALA: 1:25



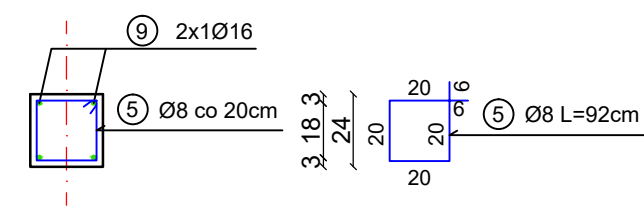
PRZEKRÓJ 3-3 SZ-3 50x24
SKALA: 1:25



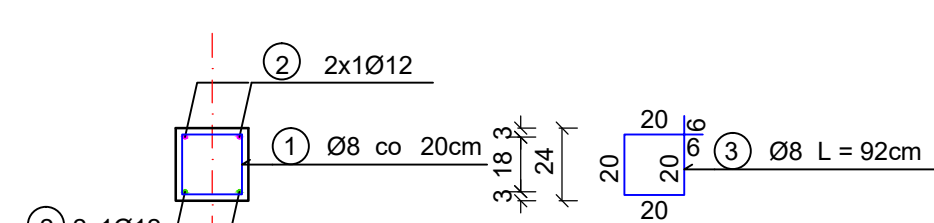
SŁUP ŻELBETOWY SZ-1'
SKALA: 1:25



PRZEKRÓJ 5-5 SZ-1'
SKALA: 1:25



PRZEKRÓJ WIEŃCA
SKALA: 1:25



* W narożach zagęścić strzemiona co 15cm na długości 0,9m

UWAGI:
1. Prace budowlane należy prowadzić zgodnie ze sztuką budowlaną i obowiązującymi przepisami Prawa Budowlanego pod nadzorem uprawnionego Kierownika Budowy.
2. Rysunek stanowi część wielobranżowego projektu budowlanego i należy go rozpatrywać łącznie z opisem technicznym, pozostałymi rysunkami i opisami oraz dokumentacją projektu.

WYKAZ STALI ZBROJENIOWEJ - ZBROJENIE SŁUPÓW					DŁUGOŚĆ CAŁKOWITA [m]	
NR	Średnica [mm]	Ø	Długość [cm]	Ilość [szt.]	RB500W	
					Ø 8	Ø 16
3	16	287	8			22.96
4	16	399	58			231.42
5	8	92	184		169.28	
6	8	114	24		27.36	
7	8	164	24		39.36	
8	16	600	4			24.00
9	16	300	8			24.00
10	8	134	4		5.36	
11	8	84	4		3.36	
DŁUGOŚĆ OGÓŁEM [m]					244.72	302.38
MASA JEDNOSTKOWA [kg/m]					0.395	1.579
MASA OGÓŁEM [kg]					96.66	477.46
MASA RAZEM [kg]						574.12

BETON KONSTRUKCYJNY C16/20 (B20)
STAL ZBROJENIOWA RB500W

WYKAZ STALI ZBROJENIOWEJ WIEŃCA ŻELBETOWEGO NA DŁUGOŚCI 1M

NR	Średnica [mm]	Ø	Długość [cm]	Ilość [szt.]	DŁUGOŚĆ CAŁKOWITA [m]	
					Ø 8	Ø 12
1	8	92	5		4.60	
2	12	100	4			4.00
DŁUGOŚĆ OGÓŁEM [m]					4.60	4.00
MASA JEDNOSTKOWA [kg/m]					0.395	0.888
MASA OGÓŁEM [kg]					1.82	3.55
MASA RAZEM [kg]						5.37

BETON KONSTRUKCYJNY C16/20 (B20)
STAL ZBROJENIOWA RB500W

ZESTAWIENIE NADPROŻY

Lp.	NADPROŻE	IŁOŚĆ [szt.]
1	SBN TYP A, L=100 m	3
2	SBN TYP A, L=120 m	10
3	SBN TYP A, L=150 m	1
4	SBN TYP A, L=180 m	12
5	SBN TYP A, L=210 m	5
6	SBN TYP B, L=330 m	8
7	SBN TYP B, L=420 m	1

		LUBUSKIE CENTRUM BUDOWNICTWA PASYWNEGO Michał Kruczkowski Chwałęcice, ul. Żwirowa 204, 66-415 Kłodawa tel. +48 882 604 288 e-mail: biuro@lcbp.pl, www.lcbp.pl	
Inwestor:		Miasto i Gmina Czapla, ul. Strzelecka 2, 78-630 Czapla	
Adres:		działka nr ewid. 284/3, obręb 0097 Trzebin, 321702_5 Czapla	
Obiekt:		Budowa budynku wielofunkcyjnej sali wiejskiej w m. Trzebin	
Temat rys.: Rzut przyziemia			
Projektował	mgr inż. Damian Dolata	Uprawnienie	BRANŻA: KONSTRUKCYJNA
Opracował	mgr inż. Michał Kruczkowski	Wzrost	Stadium: PROJEKT BUDOWLANY
Opracował	Łukasz Soluch	Wzrost	Data: 16 czerwca 2017 r.
Sprawił	mgr inż. Ryszard Danielewski	Wzrost	Skala: 1:50
		Nr rys.: K-2	