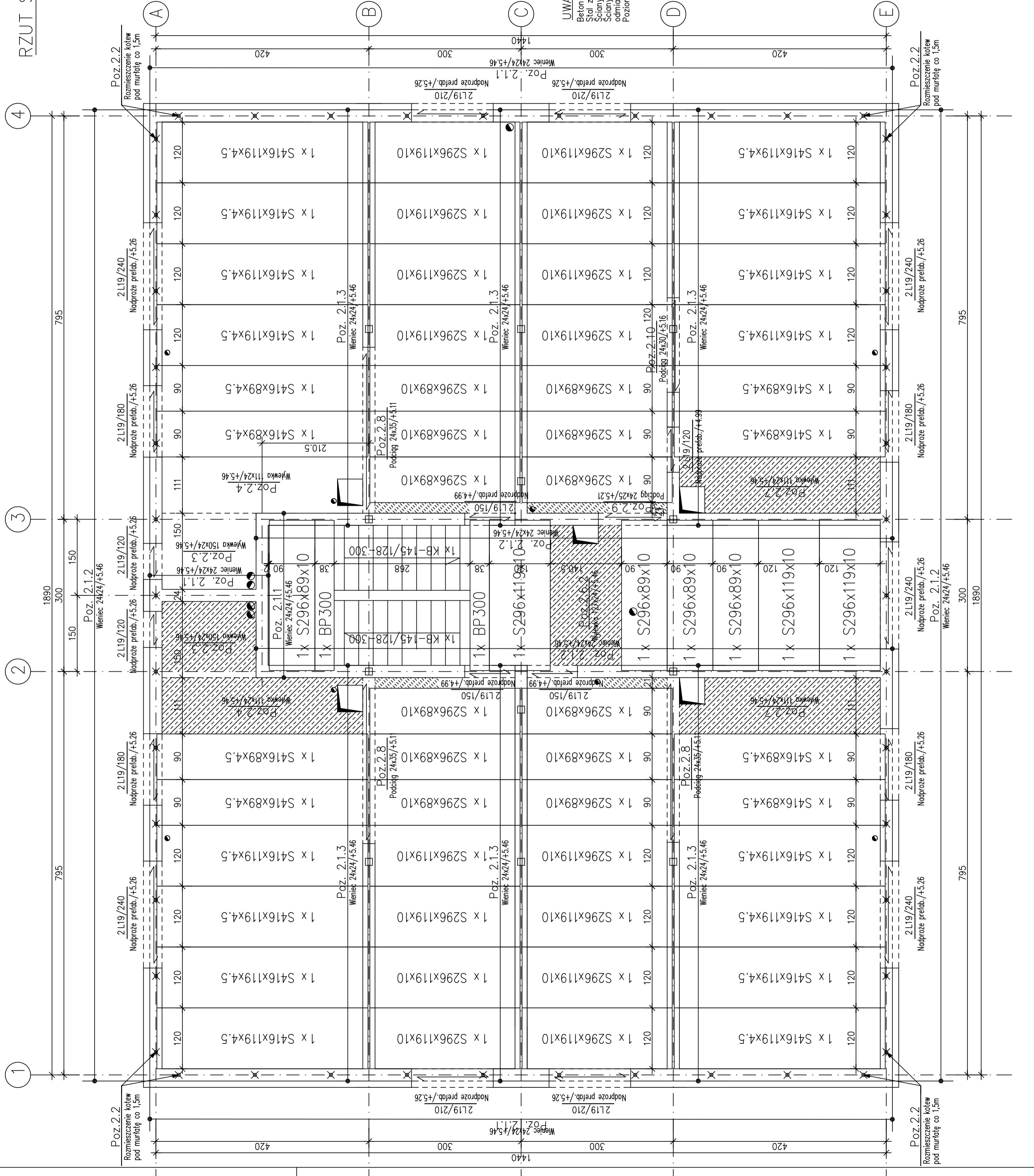


RZUT STROPU NAD PIĘTREM

1:50



**UWAGI:**  
Beton C16/20  
Stal zbrojeniowa A-III(N)(B500SP), A-0(S10S)  
Ściany wew. murowane z bloczków silikatowych kl.15MPa gr.24cm  
Ściany zew. murowane z bloczków z betonu komorowego  
odmiany PP2/0,4 firmy Ytong gr.36.5cm  
Poziom góry stropu żelbetowego: +5,70m p.p.p.

NR DOKUMENTU		02/16	
STADIUM		P.B.	
DATA		02.2016	
REWIZJA		NR RYSUNKU	
PROJEKTOWAŁ:		mgr inż. PRZEMYSŁAW KAZULEK	
INWESTOR		GMINA CZŁOPA, UL. STRZELECKA 2, 78-630 CZŁOPA	
BRANŻA		BUDYNEK WIELORODZINNY, PRZY UL. BRZOSOWEJ CZŁOPA, DZ.409/9, 409/10, OBREB 105	
TEMAT		RZUT STROPU NAD PIĘTREM	
SKALA		1:50	
PROJEKTANT BRANŻY KONST. W PEŁNYM ZAKRESIE		mgr inż. WKP/0059/POOK/09	
UPR. BUD. WKP/0059/POOK/09		m.inż. STANISŁAW CZEBRESZUK	
OPRACOWAŁ:		SPRAWDZIŁ:	
PROJEKTANT BRANŻY KONST. W PEŁNYM ZAKRESIE		projektant branży konst. w pełnym zakresie	
UR. BUDGOSKA 153, 64 - 920 PŁA		TEL. 067 - 212 - 86 - 80 FAX: 067 - 212 - 03 - 75	
NIP: 764 - 138 - 52 - 10 REGON: 300054802		WOTASIK PRACOWNIA ARCHYTEKTONICZNA	
ROZPOWISZCZNIANIE I KOPLOWANIE DOZWOLONE JEDYNE ZA PISEMNĄ ZGODĄ WŁAŚCICIELA PRAW.		RYSunEK TEN JEST WŁASNOŚCIĄ FIRMY WOTASIK PRACOWNIA ARCHYTEKTONICZNA - WSZELKIE PRAWA ZASTRZEŻONE.	