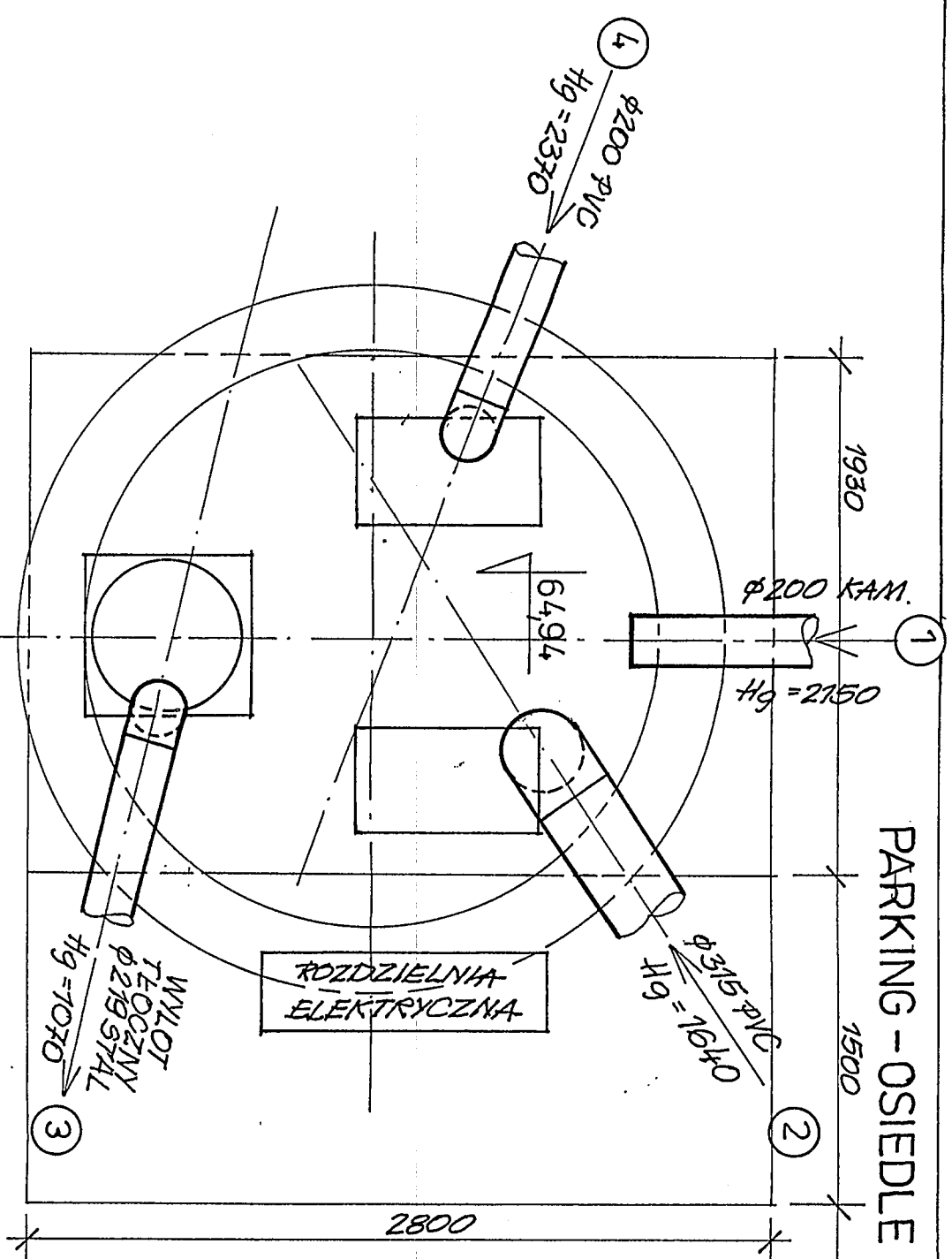


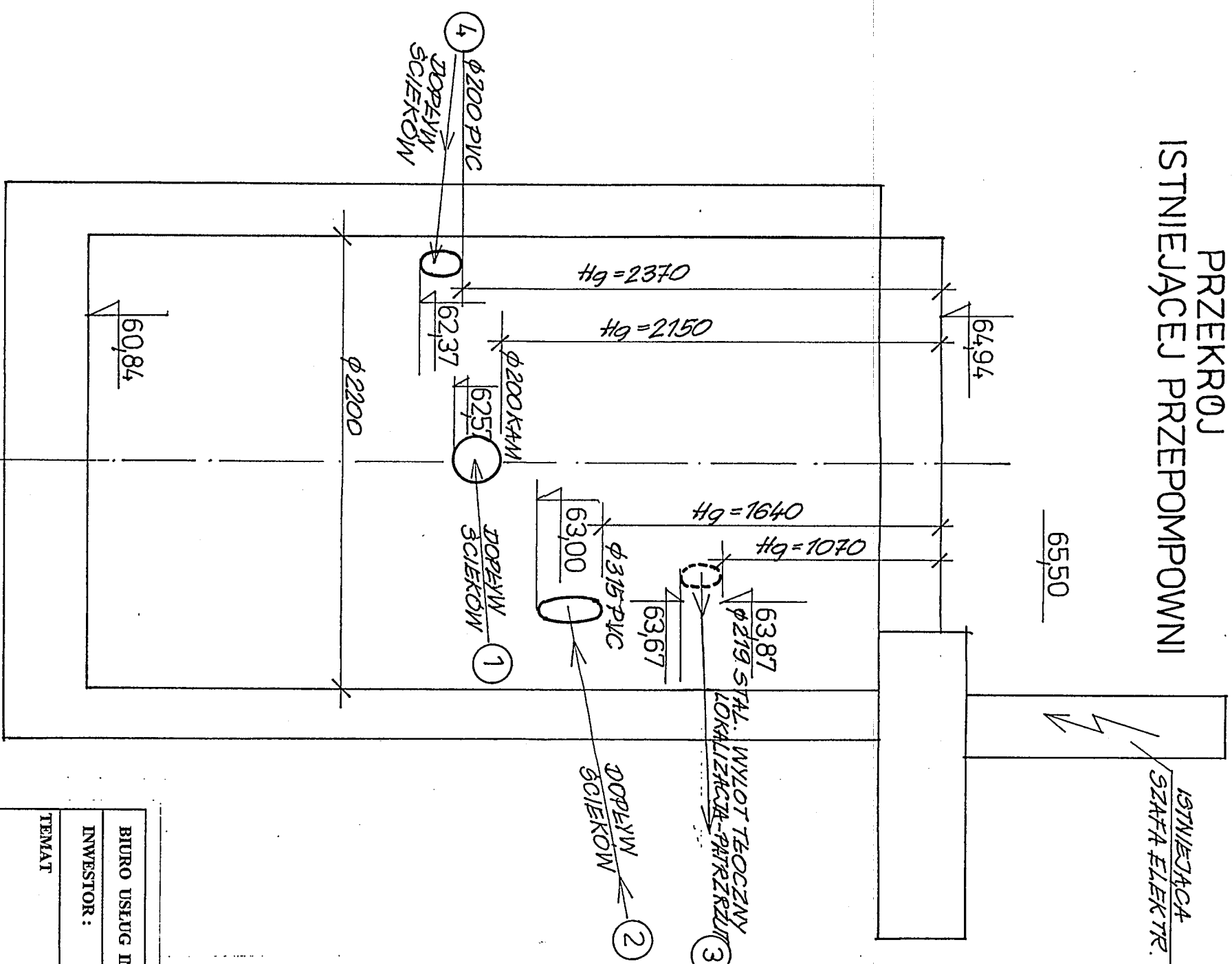
PARKING - OSIEDLE



RZUT ISTNIEJĄCEJ PRZEPOMPOWNI
SKALA 1:25

ISTN. KABEL ENERGETYCZNY
Hg - GŁĘBOKOŚĆ OD GÓRY TOKRYWY
DO GÓRY KURCOCIĄGU W STUDNI

PRZEKROJ
ISTNIEJĄCEJ PRZEPOMPOWNI



| | |
|---|---|
| BIURO USŁUG INWESTORSKICH "E2RD" UL. SZOPENA 54; 78-600 WAŁCZ | |
| INWESTOR: | GMINA CZŁOPA UL. STRZELECKA 2; 78-630 CZŁOPA |
| TEMAT | PRZEBUDOWA SIECI KANALIZACJI SANITARNEJ OSIEDLE UL. MONIUSZKI W CZOPIE. |
| STADIUM | PROJEKT BUDOWLANO-WYKONAWCZY |
| TYTUŁ | INWENTARYZACJA - RZUT I PRZEKROJ ISTN. PRZEPOMPOWNI |
| PROJEKTOWAŁ | mgr inż. <i>[Signature]</i> KREŚLIŁ |
| PROJEKTANT | mgr inż. <i>[Signature]</i> RYS. NR |
| DATA | DATA: 10.2011R. |
| SKALA | SKALA: 1:25 |
| NUMER | 6 |