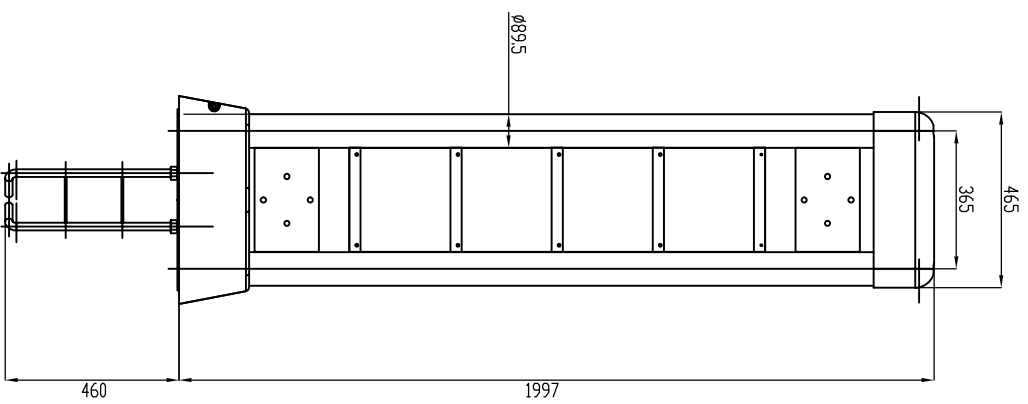
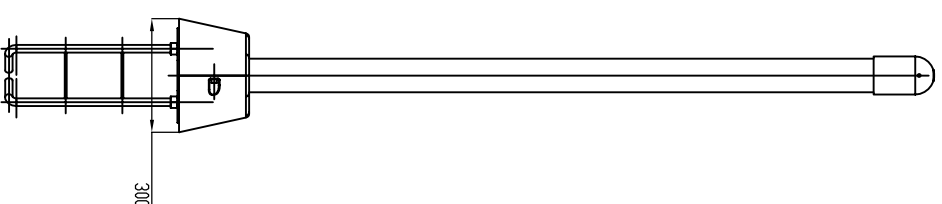


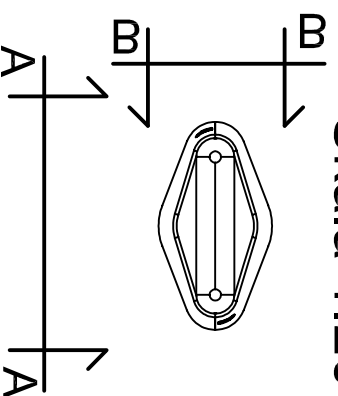
WIDOK A-A
Skala 1:20



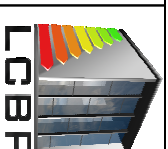
WIDOK B-B
Skala 1:20



RZUT
Skala 1:20



Bez zgody autora rysunek nie może być wykorzystywany lub reprodukowany.



LUBUSKIE CENTRUM BUDOWNICTWA PASYWNEGO
Michał Kruczkowski
Chwałęcice, ul. Żwirowa 204, 66-415 Klodawa k/Gorzowa Wilkp.
tel. 882 604 288; e-mail: biuro@lcbp.pl; www.lcbp.pl

Investor: Gmina Człopa, ul. Strzelecka 2, 78-630 Człopa

Adres: działka nr 326/6, obręb 0105 Człopa, jednostka ewidencyjna Człopa - obszar miejski
(Id działki: 321702_4.0105.326/6)

Obiekt: Otwarta Strefa Aktywności nad Jeziorłem Trzebin.

Temat rys.: **Pylon - rzut i widok**

Funkcja	Tytuł, imię i nazwisko	Upoważnienia	Podpis	Bransza	ARCHITEKTONICZNA
Projektował:	mgr inż. arch. Marcin Giedrowicz	mgr inż. arch. Marcin Giedrowicz nr 51825K w woj. lubuskim z siedzibą w Człopie		Stadium:	ZGŁOSZENIE ROBÓT BUDOWLANYCH
Opracował:	mgr inż. Michał Kruczkowski			Data:	05 luty 2018 r.
				Skala:	1:20/1:50
					Nr rys.: A-7